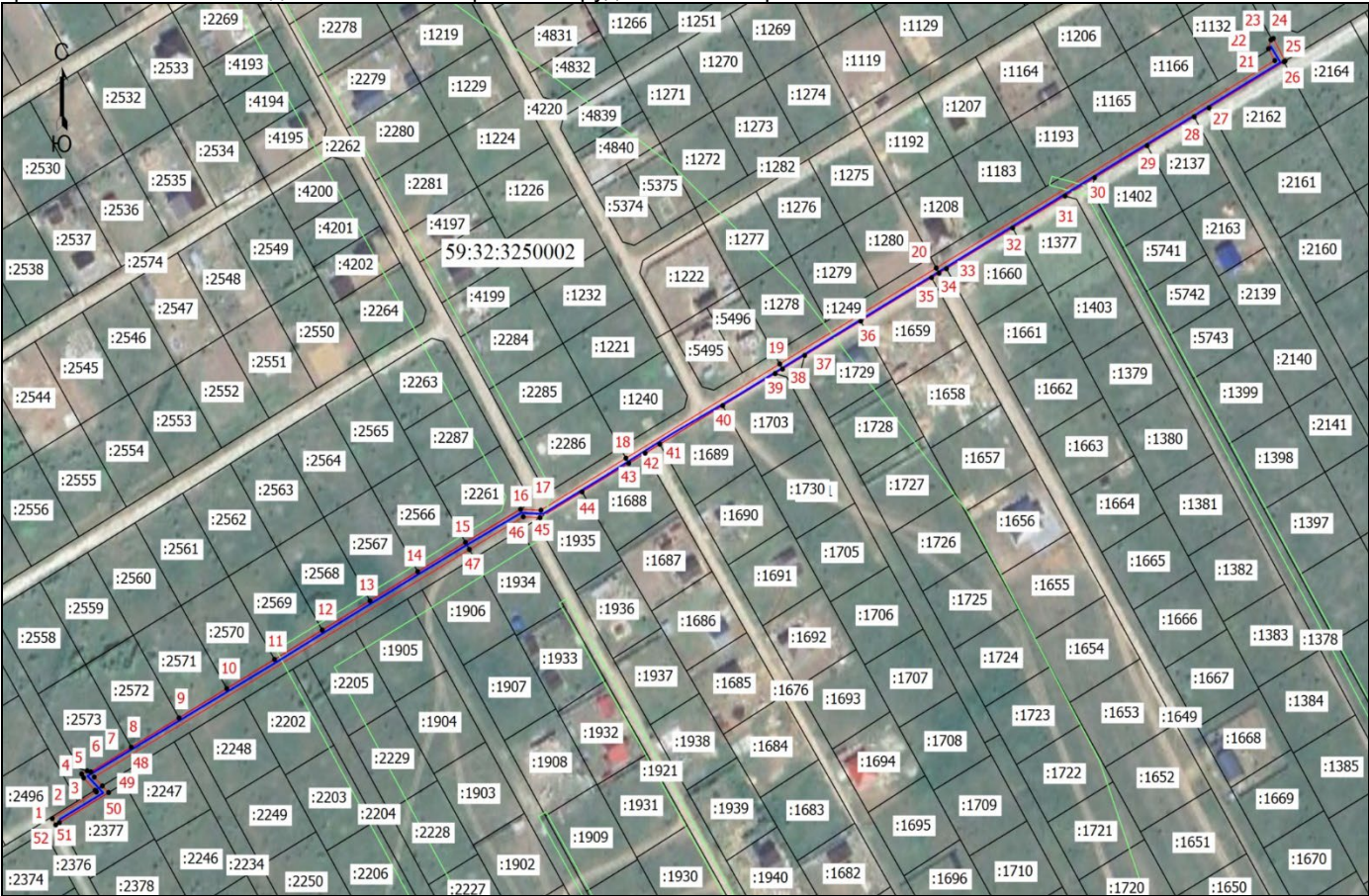


СХЕМА РАСПОЛОЖЕНИЯ ГРАНИЦ ПУБЛИЧНОГО СЕРВИТУТА

Объект: «Строительство ВЛ 0,4 кВ от проектируемой ТП установкой ПУ для электроснабжения деревни Шумки (4500097266)»  
Местоположение объекта: Пермский край, Пермский муниципальный округ, д. Шумки  
Площадь земель или части земельного участка, кв.м.: 1986  
Категория земель: земли сельскохозяйственного назначения  
Вид разрешенного использования земельного участка: -  
Цель использования: под объекты инженерного оборудования электроснабжения



Координаты характерных точек (МСК-59 , зона 2)					
№ п/п	X	Y	№ п/п	X	Y
1	506931,56	2214409,56	28	507240,59	2214944,81
2	506943,28	2214430,27	29	507227,88	2214922,73
3	506943,98	2214429,59	30	507213,73	2214898,13
4	506949,46	2214424,25	31	507205,73	2214884,27
5	506951,21	2214423,29	32	507191,61	2214859,74
6	506952,55	2214425,95	33	507173,72	2214828,68
7	506952,11	2214427,67	34	507171,74	2214825,22
8	506963,00	2214446,58	35	507169,74	2214821,75
9	506975,88	2214468,96	36	507150,62	2214788,54
10	506988,76	2214491,34	37	507135,49	2214762,24
11	507001,64	2214513,72	38	507129,50	2214751,84
12	507014,53	2214536,10	39	507127,51	2214748,38
13	507027,41	2214558,48	40	507113,38	2214723,83
14	507040,29	2214580,86	41	507096,42	2214694,36
15	507053,18	2214603,23	42	507092,44	2214687,44
16	507067,77	2214629,08	43	507088,01	2214679,77
17	507067,32	2214638,62	44	507075,40	2214657,87
18	507090,25	2214678,46	45	507064,07	2214638,19
19	507131,75	2214750,54	46	507064,43	2214630,34
20	507174,00	2214823,93	47	507050,04	2214605,08
21	507265,33	2214982,59	48	506949,82	2214429,21
22	507270,56	2214979,67	49	506945,96	2214433,03
23	507274,44	2214980,73	50	506943,01	2214435,94
24	507275,08	2214981,94	51	506929,76	2214412,90
25	507265,11	2214987,41	52	506928,76	2214411,17
26	507264,82	2214986,90	1	506931,56	2214409,56
27	507244,58	2214951,75			

Масштаб 1:2500

- Условные обозначения:
- Граница кадастрового квартала
  - Граница земельного участка, согласно сведениям из ЕГРН
  - Граница зоны с особыми условиями использования
  - Граница публичного сервитута
  - Граница сооружения, планируемого к строительству
  - 59:32:3250002 - Номер кадастрового квартала
  - :2264 - Кадастровый номер земельного участка
  - 1 - Обозначение новой характерной точки